

๘.๒ การวิเคราะห์การกำหนดตำแหน่ง

จากข้อ ๘.๑ โครงสร้างองค์การบริหารส่วนตำบลหนองหัว ได้วิเคราะห์การกำหนดตำแหน่ง จากภารกิจที่จะดำเนินการในแต่ละส่วนราชการในอนาคต ๓ ปี ซึ่งเป็นตัวสะท้อนให้เห็นว่าปริมาณงานในแต่ละส่วนราชการมีเท่าใด เพื่อนำมาวิเคราะห์ว่าจะใช้ตำแหน่งใด จำนวนเท่าใด ในส่วนราชการใด ในระยะเวลา ๓ ปี ข้างหน้า จึงจะเหมาะสมกับภารกิจ และปริมาณงาน และเพื่อให้คุ้มค่าต่อการใช้จ่ายงบประมาณ ขององค์รปกครองส่วนท้องถิ่น และเพื่อให้การบริหารงานขององค์รปกครองส่วนท้องถิ่นเป็นไปอย่างมีประสิทธิภาพ ประสิทธิผล โดยนำผลการวิเคราะห์ตำแหน่งมากรอกข้อมูลลงในกรอบอัตรากำลัง ๓ ปี ดังนี้

กรอบอัตรากำลัง ๓ ปี ระหว่างปีงบประมาณ พ.ศ. ๒๕๖๗ - ๒๕๖๙ องค์การบริหารส่วนตำบลหนองหัว อำเภอเขาฉกรรจ์ จังหวัดสระแก้ว

ส่วนราชการ	กรอบ อัตรา กำลัง เดิม	อัตราตำแหน่งที่คาดว่าจะ ต้องใช้ในช่วง ระยะเวลา ๓ ปี ข้างหน้า			เพิ่ม / ลด			หมายเหตุ
		๒๕๖๗	๒๕๖๘	๒๕๖๙	๒๕๖๗	๒๕๖๘	๒๕๖๙	
ปลัดองค์การบริหารส่วนตำบล (นักบริหารงานท้องถิ่น ระดับกลาง)	๑	๑	๑	๑	-	-	-	เกษียณ
รองปลัดองค์การบริหารส่วนตำบล (นักบริหารงานท้องถิ่น ระดับต้น)	๑	๑	๑	๑	-	-	-	-ว่าง-
สำนักปลัด อบต. (๐๑)								
หัวหน้าสำนักปลัด (นักบริหารงานทั่วไป ระดับต้น)	๑	๑	๑	๑	-	-	-	นางจุฬาลักษณ์ ผาทอง
นักจัดการงานทั่วไป (ปก.)	๑	๑	๑	๑	-	-	-	นางวรรณภรณ์ บุญเพ็ง
นักทรัพยากรบุคคล (ชก.)	๑	๑	๑	๑	-	-	-	นางอติรัตน์ พรหมวิหาร
นักวิเคราะห์นโยบายและแผน (ปก.)	๑	๑	๑	๑	-	-	-	น.ส.พิบูล ทวยจิต
นิติกร (ชก.)	๑	๑	๑	๑	-	-	-	นายธนวัชร วิเชียร
นักวิชาการสาธารณสุข (ปก./ชก.)	๑	๑	๑	๑	-	-	-	-ว่าง-
เจ้าพนักงานธุรการ (ปง./ชง.)	๒	๒	๒	๒	-	-	-	นายวิโรธ หงษา -ว่าง ๑ อัตรา-
เจ้าพนักงานป้องกันและบรรเทา สาธารณภัย (ปง.)	๑	๑	๑	๑	-	-	-	นายฤทธิ์ชัย หนึ่งจันทิก

กรอบอัตรากำลัง ๓ ปี ระหว่างปีงบประมาณ พ.ศ. ๒๕๖๗ - ๒๕๖๙
องค์การบริหารส่วนตำบลหนองหัว อำเภอเขาฉกรรจ์ จังหวัดสระแก้ว

ส่วนราชการ	กรอบ อัตรากำลัง เดิม	อัตราตำแหน่งที่คาดว่าจะ จะต้องใช้ใน ช่วง ระยะเวลา ๓ ปี ข้างหน้า			เพิ่ม / ลด			หมายเหตุ
		๒๕๖๗	๒๕๖๘	๒๕๖๙	๒๕๖๗	๒๕๖๘	๒๕๖๙	
พนักงานจ้างตามภารกิจ								
ผู้ช่วยนักวิเคราะห์นโยบายและแผน	๑	๑	๑	๑	-	-	-	น.สมณี กิ่งทอง
ผู้ช่วยเจ้าพนักงานธุรการ	๓	๓	๓	๓	-	-	-	๑. น.ส.วันดี จงปลุกกลาง ๒. น.ส.ดวงชีวรรณ ชันโท -ว่าง ๑ อัตรา-
ผู้ช่วยพ.ป้องกันและบรรเทาสาธารณภัย	๑	๑	๑	๑	-	-	-	-ว่าง-
พนักงานขับเครื่องจักรกลขนาดเบา (รถบรรทุกขยะและรถบรรทุกน้ำ)	๔	๔	๔	๔	-	-	-	๑. น.ส.วันดี จงปลุกกลาง ๒. น.ส.ดวงชีวรรณ ชันโท -ว่าง ๑ อัตรา-
พนักงานจ้างทั่วไป								
พนักงานขับรถยนต์ (รถยนต์ส่วนบุคคล)	๑	๑	๑	๑	-	-	-	นายพิชัย สุวรรณท้าว
คนงาน	๗	๗	๗	๗	-	-	-	๑. นายสมเดช เทียนชูบ ๒. น.ส.กรรณิการ์ เพ็งพั้ว ๓. น.ส.พิมพ์ผกา จำพะวะตะ ๔. น.ส.ภัสร์ดณัฏ์ นัยดีบ ๕. น.ส.มินตรา แบริ่นารัต ๖. น.ส.วิภาวดี ชาญเดช ๗. น.ส.สุชาติดา กุลเมือง
ยาม	๑	๑	๑	๑	-	-	-	นายสมศักดิ์ พุฒนอก
ภารโรง	๑	๑	๑	๑	-	-	-	นางสายฝน บำรุงนอก
พนักงานสูบน้ำ	๑	๑	๑	๑	-	-	-	นายสมชาย หนูโพพัน
คนงานประจำรถขยะ	๑๒	๑๒	๑๒	๑๒	-	-	-	๑. นายสำเร็จ วังทะพันธ์ ๒. นายป้อ มุ่งทุ่งกลาง ๓. นายสมบุรณ์ เคนคำ ๔. นายอุทิศ แก้วสุข ๕. นายวงศ์สุวรรณ ลาดสว่าง ๖. นายกันหา จำปา ๗. นายบุญช่วย บัวทอง ๘. นายสงวน เขียนจุม ๙. นายอรรควัฒน์ จงบวกลกลาง ๑๐. นายภาสกร ฟาสุงเนิน ๑๑. นายสุพจน์ สุขเกษม ๑๒. นายวิระพงษ์ แสนพินิจ

กรอบอัตรากำลัง ๓ ปี ระหว่างปีงบประมาณ พ.ศ. ๒๕๖๗ - ๒๕๖๙
องค์การบริหารส่วนตำบลหนองหว้า อำเภอเขาค้อ จังหวัดสระแก้ว

ส่วนราชการ	กรอบ อัตรากำลัง เดิม	อัตราตำแหน่งที่คาดว่าจะ ต้องใช้ในช่วง ระยะเวลา ๓ ปี ข้างหน้า			เพิ่ม / ลด			หมายเหตุ
		๒๕๖๗	๒๕๖๘	๒๕๖๙	๒๕๖๗	๒๕๖๘	๒๕๖๙	
กองคลัง (๐๔)								
ผู้อำนวยการกองคลัง (นักบริหารงานการคลัง ระดับกลาง)	๑	๑	๑	๑	-	-	-	น.ส.ทิวาลัย ภาโว
หัวหน้าฝ่ายพัฒนารายได้ (นักบริหารงานการคลัง ระดับต้น)	๑	๑	๑	๑	-	-	-	-ว่างเดิม-
หัวหน้าฝ่ายพัสดุและทรัพย์สิน (นักบริหารงานการคลัง ระดับต้น)	๑	๑	๑	๑	-	-	-	-ว่างเดิม-
นักวิชาการจัดเก็บรายได้ (ปก./ชก.)	๑	๑	๑	๑	-	-	-	-ว่างเดิม-
นักวิชาการพัสดุ (ปก./ชก.)	๑	๑	๑	๑	-	-	-	-ว่างเดิม-
เจ้าพนักงานการเงินและบัญชี (ปง./ชง.)	๑	๑	๑	๑	-	-	-	-ว่างเดิม-
เจ้าพนักงานจัดเก็บรายได้ (ปง./ชง.)	๒	๒	๒	๒	-	-	-	ขอใช้บัญชี กสค.
เจ้าพนักงานพัสดุ (ปง./ชง.)	๒	๒	๒	๒	-	-	-	ขอใช้บัญชี กสค.
พนักงานจ้างตามภารกิจ								
ผู้ช่วยนักวิชาการการเงินและบัญชี	๑	๑	๑	๑	-	-	-	-ว่าง-
ผู้ช่วยเจ้าพนักงานการเงินและบัญชี	๒	๒	๒	๒	-	-	-	๑. น.ส.ภัทราวดี ปิ่นเงิน ๒. น.ส.ศิริวิมล ทวีงข์อกลาง
ผู้ช่วยเจ้าพนักงานพัสดุ	๑	๑	๑	๑	-	-	-	น.ส.ชนางค์รัตน์ มานะงาน
ผู้ช่วยเจ้าพนักงานจัดเก็บรายได้	๑	๑	๑	๑	-	-	-	น.ส.มะลิ ชันโท
ผู้ช่วยเจ้าพนักงานธุรการ	๑	๑	๑	๑	-	-	-	-ว่าง-

กรอบอัตรากำลัง ๓ ปี ระหว่างปีงบประมาณ พ.ศ. ๒๕๖๗ - ๒๕๖๙

องค์การบริหารส่วนตำบลหนองหัว อำเภอเขาฉกรรจ์ จังหวัดสระแก้ว

ส่วนราชการ	กรอบ อัตรากำลัง เดิม	อัตราตำแหน่งที่คาดว่าจะ ต้องใช้ในช่วง ระยะเวลา ๓ ปี ข้างหน้า			เพิ่ม / ลด			หมายเหตุ
		๒๕๖๗	๒๕๖๘	๒๕๖๙	๒๕๖๗	๒๕๖๘	๒๕๖๙	
กองช่าง (๐๕)								
ผู้อำนวยการกองช่าง (นักบริหารงานช่าง ระดับต้น)	๑	๑	๑	๑	-	-	-	-ว่างเดิม-
นักจัดการงานช่าง (ปก./ชก.)	๑	๑	๑	๑	-	-	-	-ว่าง-
นายช่างโยธา (ปง./ชง.)	๒	๒	๒	๒	-	-	-	ขอใช้บัญชี กสค.
นายช่างเขียนแบบ (ปง./ชง.)	๑	๑	๑	๑	-	-	-	ขอใช้บัญชี กสค.
นายช่างสำรวจ (ปง./ชง.)	๑	๑	๑	๑	-	-	-	ขอใช้บัญชี กสค.
นายช่างไฟฟ้า (ปง.)	๑	๑	๑	๑	-	-	-	นายธีรวัฒน์ แสนสนาม
พนักงานจ้างตามภารกิจ								
ผู้ช่วยนายช่างโยธา	๒	๒	๒	๒	-	-	-	๑. นายประมวล ผมน้อย ๒. น.ส.กานติมา เรือนแก้ว
ผู้ช่วยนายช่างไฟฟ้า	๒	๒	๒	๒	-	-	-	๑. นายประดิษฐ์ คงคา ๒. นายอภิพัฒน์ คณนอก
กองการศึกษา ศาสนาและวัฒนธรรม(๐๘)								
ผู้อำนวยการกองการศึกษา ศาสนาและวัฒนธรรม (นักบริหารงานการศึกษา ระดับต้น)	๑	๑	๑	๑	-	-	-	น.ส.ชนกานต์ พุดนอก
นักวิชาการศึกษา (ปก.)	๑	๑	๑	๑	-	-	-	น.ส.ณัฐภัทร์ พรหมรัมย์
นักวิชาการเงินและบัญชี (ปก./ชก.)	๑	๑	๑	๑	-	-	-	-ว่าง-
เจ้าพนักงานพัสดุ (ปง./ชง.)	๑	๑	๑	๑	-	-	-	-ว่าง-
ศูนย์พัฒนาเด็กเล็กบ้านขี้มะนาว								
ผู้อำนวยการศูนย์พัฒนาเด็กเล็ก	๑	๑	๑	๑	-	-	-	-ว่าง-
ครู คศ.๓	๑	๑	๑	๑	-	-	-	นางเพชร ปลิศิลป์
ผู้ดูแลเด็ก (ทักษะ)	๑	๑	๑	๑	-	-	-	น.ส.นิตา ดวงพาลี
ผู้ดูแลเด็ก (ทักษะ)	๑	๑	๑	๑	-	-	-	-ว่างเดิม-
ผู้ดูแลเด็ก (ทั่วไป)	๑	๑	๑	๑	-	-	-	น.ส.นิตาชล ช้อยเล็ก

กรอบอัตรากำลัง ๓ ปี ระหว่างปีงบประมาณ พ.ศ. ๒๕๖๗ - ๒๕๖๙
องค์การบริหารส่วนตำบลหนองหว้า อำเภอเขาค้อ จังหวัดสระแก้ว

ส่วนราชการ	กรอบ อัตรากำลัง เดิม	อัตราตำแหน่งที่คาดว่าจะ ต้องใช้ในช่วง ระยะเวลา ๓ ปี ข้างหน้า			เพิ่ม / ลด			หมายเหตุ
		๒๕๖๗	๒๕๖๘	๒๕๖๙	๒๕๖๗	๒๕๖๘	๒๕๖๙	
ศูนย์พัฒนาเด็กเล็กบ้านซับสนุ่ม								
ผู้อำนวยการศูนย์พัฒนาเด็กเล็ก	๑	๑	๑	๑	-	-	-	-ว่าง-
ครู (คศ.3)	๑	๑	๑	๑	-	-	-	น.ส.ณัฐวศา จันทร์สุน
ผู้ดูแลเด็ก (ทักษะ)	๑	๑	๑	๑	-	-	-	-ว่างเดิม-
ผู้ดูแลเด็ก (ทั่วไป)	๑	๑	๑	๑	-	-	-	น.ส.อรอุมา กะการรัมย์
ผู้ดูแลเด็ก (ทั่วไป)	๑	๑	๑	๑	-	-	-	-ว่างเดิม-
ศูนย์พัฒนาเด็กเล็กบ้านธารนพเก้า								
ผู้อำนวยการศูนย์พัฒนาเด็กเล็ก	๑	๑	๑	๑	-	-	-	-ว่าง-
ครู (คศ.3)	๑	๑	๑	๑	-	-	-	น.ส.ภัศราทอง บิสายะสา
ผู้ดูแลเด็ก (ทักษะ)	๑	๑	๑	๑	-	-	-	น.ส.อรวรรณ แจ้งแก้ว
ผู้ดูแลเด็ก (ทักษะ)	๑	๑	๑	๑	-	-	-	น.ส.จุฑามาศ ยิ้มอยู่
ผู้ดูแลเด็ก (ทั่วไป)	๑	๑	๑	๑	-	-	-	-ว่างเดิม-
ศูนย์พัฒนาเด็กเล็กบ้านหนองหว้า								
ผู้อำนวยการศูนย์พัฒนาเด็กเล็ก	๑	๑	๑	๑	-	-	-	-ว่าง-
ครู (คศ.๒)	๑	๑	๑	๑	-	-	-	นางกาญจนา ทิลา
ผู้ดูแลเด็ก (ทักษะ)	๑	๑	๑	๑	-	-	-	น.ส.ณิชชยา ผาเจริญ
ศูนย์พัฒนาเด็กเล็กบ้านหนองโสน								
ผู้อำนวยการศูนย์พัฒนาเด็กเล็ก	๑	๑	๑	๑	-	-	-	-ว่าง-
ครู (คศ.๒)	๑	๑	๑	๑	-	-	-	น.ส.ดวงกมล ตานแดง
ผู้ดูแลเด็ก (ทักษะ)	๑	๑	๑	๑	-	-	-	น.ส.กนกวรรณ ฉันทนุช
ศูนย์พัฒนาเด็กเล็กบ้านคลองเจริญ								
ผู้อำนวยการศูนย์พัฒนาเด็กเล็ก	๑	๑	๑	๑	-	-	-	-ว่าง-
ครู (คศ.๒)	๑	๑	๑	๑	-	-	-	น.ส.วัลลีย์ กองเกิด
ผู้ดูแลเด็ก (ทักษะ)	๑	๑	๑	๑	-	-	-	น.ส.ปณิตตา น้อยถนอม
ผู้ดูแลเด็ก (ทั่วไป)	๑	๑	๑	๑	-	-	-	น.ส.เจนจิรา กริมใจ
พนักงานจ้างตามภารกิจ								
ผู้ช่วยเจ้าพนักงานธุรการ	๒	๒	๒	๒	-	-	-	๑. น.ส.กิ่งแก้ว กิ่งทอง ๒. นายวิเชียร เจริงเขา
ผู้ช่วยเจ้าพนักงานการเงินและบัญชี	๑	๑	๑	๑	-	-	-	-ว่าง-

กรอบอัตรากำลัง ๓ ปี ระหว่างปีงบประมาณ พ.ศ. ๒๕๖๗ - ๒๕๖๙
องค์การบริหารส่วนตำบลหนองหัว อำเภอลำลูกกา จังหวัดสระแก้ว

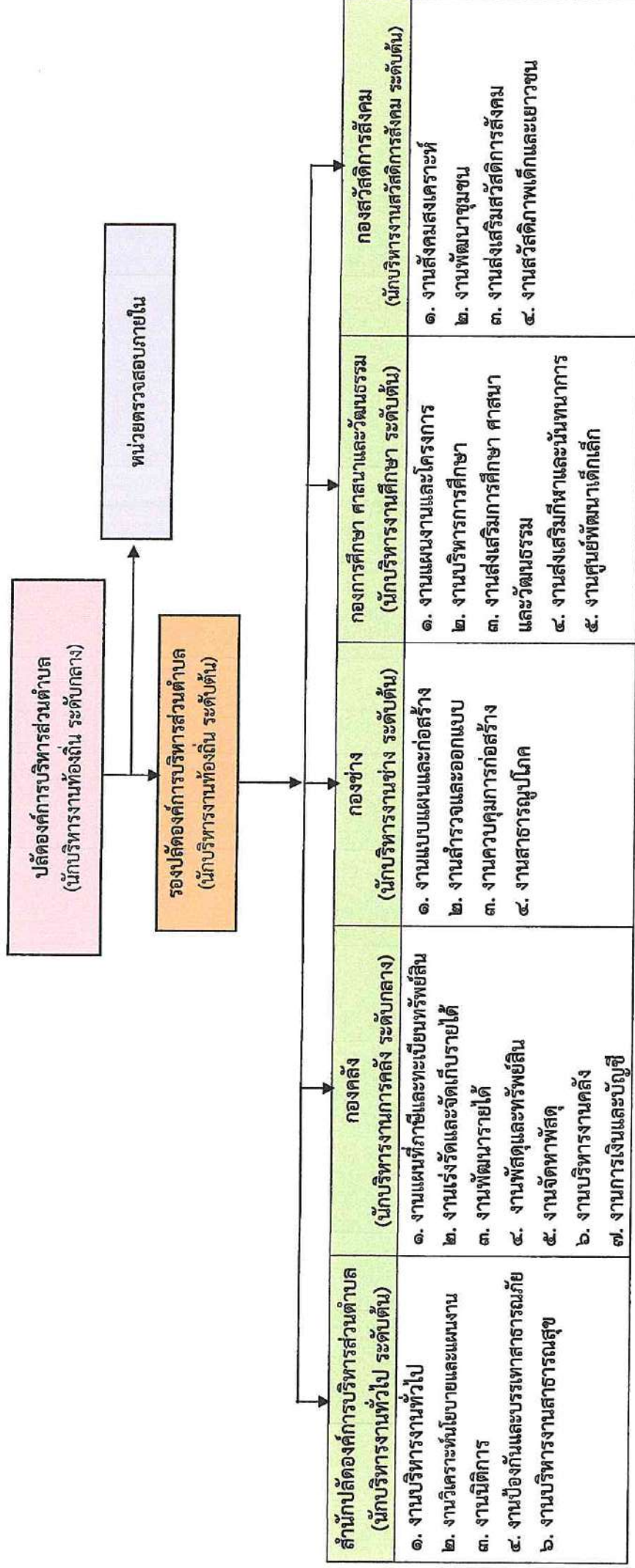
ส่วนราชการ	กรอบ อัตรากำลัง เดิม	อัตราตำแหน่งที่คาดว่าจะ ต้องใช้ในช่วง ระยะเวลา ๓ ปี ข้างหน้า			เพิ่ม / ลด			หมายเหตุ
		๒๕๖๗	๒๕๖๘	๒๕๖๙	๒๕๖๗	๒๕๖๘	๒๕๖๙	
กองสวัสดิการสังคม(๑๑)								
ผู้อำนวยการกองสวัสดิการสังคม (นักบริหารงานสวัสดิการสังคม ระดับต้น)	๑	๑	๑	๑	-	-	-	น.ส.จิรภัทร ทวยจัด
นักพัฒนาชุมชน (ปก./ชก.)	๒	๒	๒	๒	-	-	-	๑. นายทศิยะ ดวงจันทร์ -ว่าง ๑ อัตรา-
เจ้าพนักงานธุรการ (ปง./ขง.)	๑	๑	๑	๑	-	-	-	-ว่าง-
หน่วยตรวจสอบภายใน(๑๒)								
นักวิชาการตรวจสอบภายใน (ปก./ชก.)	๑	๑	๑	๑	-	-	-	ขอใช้บัญชี กสค.
รวม	๑๐๗	๑๐๗	๑๐๗	๑๐๗	-	-	-	

9. ภาระค่าใช้จ่ายเกี่ยวกับเงินเดือนและประโยชน์ตอบแทนอื่น

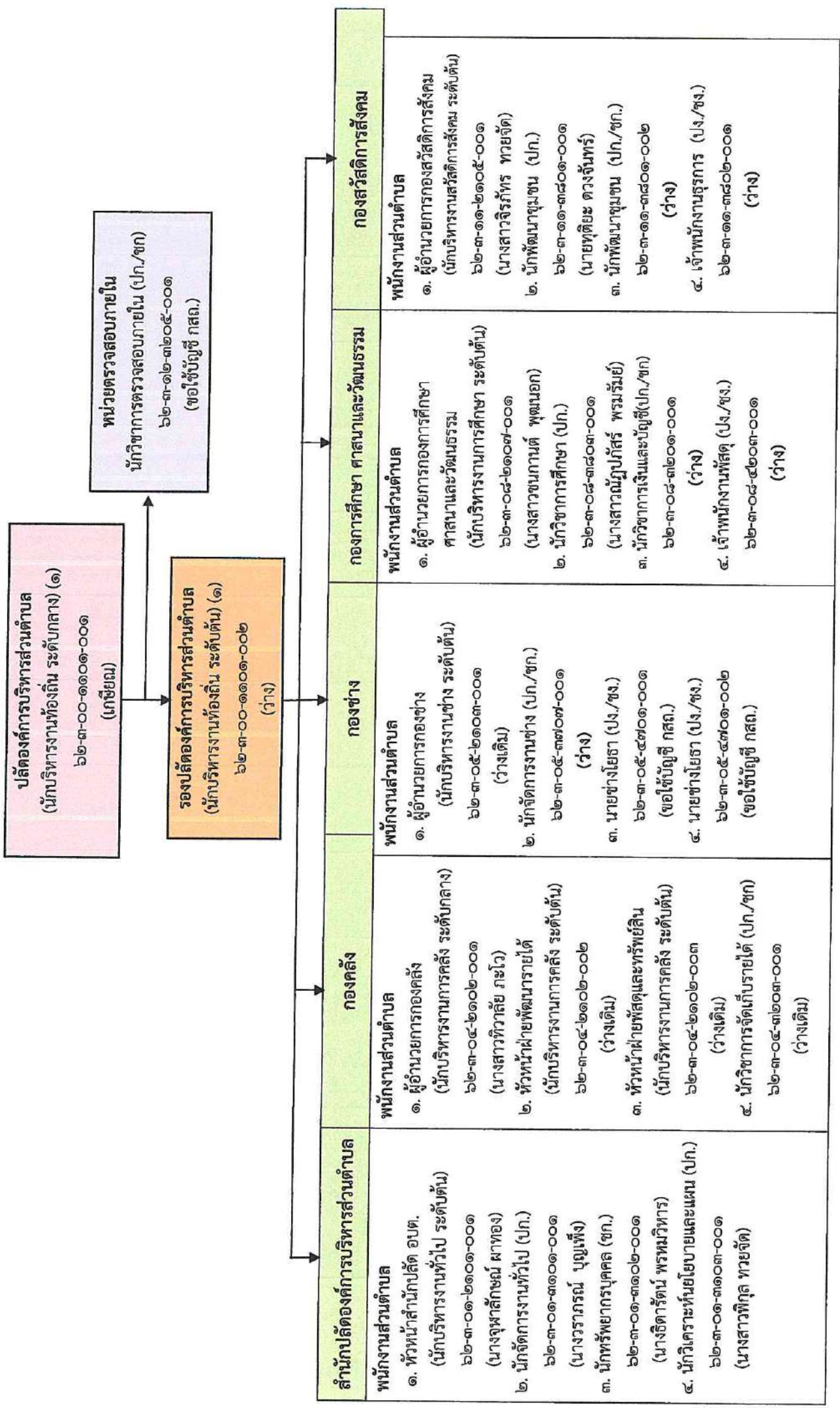
ที่	ชื่อสายงาน	ระดับตำแหน่ง	จำนวนทั้งหมด	จำนวนที่อยู่ที่ปัจจุบัน			อัตราค่าตอบแทนที่คาดว่าจะต้องขึ้นช่วงระยะ 3 ปีข้างหน้า			ภาระค่าใช้จ่ายที่เพิ่มขึ้น (3)			ค่าใช้จ่ายรวม (4)			หมายเหตุ
				จำนวน (คน)	เงินเดือน (1)	เงินประจำตำแหน่ง (2)	2567	2568	2569	2567	2568	2569	2567	2568	2569	
1	ปลัด อบต. (นักบริหารงานท้องถิ่น)	กลาง	1	-	548,040	168,000	1	1	1	19,680	19,680	19,680	735,720	755,400	775,080	เกษียณ
2	รองปลัด อบต.(นักบริหารงานท้องถิ่น)	ต้น	1	-	401,940	42,000	1	1	1	15,060	15,060	15,060	459,000	474,060	489,120	-ว่าง-
3	หัวหน้าสำนักงาน (นักบริหารงานทั่วไป)	ต้น	1	1	448,920	42,000	1	1	1	13,320	13,320	13,320	504,240	517,560	532,800	
4	นักจัดการงานทั่วไป	ป.ก.	1	1	369,480	0	1	1	1	13,080	13,440	13,320	382,560	396,000	409,320	
5	นักทรัพยากรบุคคล	ช.ก.	1	1	356,160	0	1	1	1	13,320	13,080	13,440	369,480	382,560	396,000	
6	นักวิเคราะห์นโยบายและแผน	ป.ก.	1	1	199,200	0	1	1	1	8,280	7,080	7,680	207,480	214,560	222,240	
7	นิติกร	ช.ก.	1	1	429,240	0	1	1	1	13,080	13,200	13,440	442,320	455,520	468,960	
8	นักวิชาการสาธารณสุข	ป.ก./ช.ก.	1	-	-	0	1	1	1	355,320	12,000	12,000	355,320	367,320	379,320	-ว่าง-
9	เจ้าพนักงานธุรการ	ช.ก.	1	1	194,280	0	1	1	1	8,760	9,240	9,000	203,040	212,280	221,280	
10	เจ้าพนักงานธุรการ	ป.ก./ช.ก.	1	1	297,900	0	1	1	1	9,720	9,720	9,720	307,620	317,340	327,060	-ว่างเต็ม-
11	เจ้าพนักงานป้องกันและบรรเทาสาธารณภัย	ป.ก.	1	1	168,360	0	1	1	1	6,480	6,840	6,960	174,840	181,680	188,640	
	พนักงานจ้างตามภารกิจ															
12	ผู้ช่วยนักวิเคราะห์นโยบายและแผน	-	1	1	270,840	0	1	1	1	10,920	11,280	11,280	281,760	293,040	304,320	
13	ผู้ช่วยเจ้าพนักงานธุรการ	-	1	1	155,880	0	1	1	1	6,240	6,480	6,600	162,120	168,600	175,200	
14	ผู้ช่วยเจ้าพนักงานธุรการ	-	1	1	148,680	0	1	1	1	6,000	6,240	6,240	154,680	160,920	167,160	
15	ผู้ช่วยเจ้าพนักงานธุรการ	-	1	1	138,000	0	1	1	1	5,520	5,760	5,760	143,520	149,280	155,040	-ว่างเต็ม-
16	ผู้ช่วยเจ้าพนักงานป้องกันและบรรเทาสาธารณภัย	-	1	-	138,000	0	1	1	1	-	5,520	5,750	138,000	143,520	149,270	-ว่างเต็ม-
17	พนักงานขับเครื่องจักรกลขนาดเบา	-	1	1	202,800	0	1	1	1	8,160	8,520	8,520	210,960	219,480	228,000	
18	พนักงานขับเครื่องจักรกลขนาดเบา	-	1	1	174,360	0	1	1	1	7,080	7,320	7,320	181,440	188,760	196,080	
19	พนักงานขับเครื่องจักรกลขนาดเบา	-	1	1	116,760	0	1	1	1	4,680	4,920	4,920	121,440	126,360	131,280	
20	พนักงานขับเครื่องจักรกลขนาดเบา	-	1	1	141,120	0	1	1	1	5,640	5,880	5,880	146,760	152,640	159,520	
	พนักงานจ้างทั่วไป															
21	พนักงานขับรถยนต์	-	1	1	108,000	0	1	1	1	-	-	-	108,000	108,000	108,000	
22	คนงาน	-	7	7	756,000	0	7	7	7	-	-	-	756,000	756,000	756,000	
23	ยาม	-	1	1	108,000	0	1	1	1	-	-	-	108,000	108,000	108,000	
24	ภารโรง	-	1	1	108,000	0	1	1	1	-	-	-	108,000	108,000	108,000	
25	พนักงานสูบน้ำ	-	1	1	108,000	0	1	1	1	-	-	-	108,000	108,000	108,000	
26	คนงานประจำรถขยะ	-	12	12	1,296,000	0	12	12	12	-	-	-	1,296,000	1,296,000	1,296,000	
	กองคลัง															
27	ผู้อำนวยการกองคลัง (นักบริหารงานการคลัง)	กลาง	1	1	503,160	134,400	1	1	1	16,440	19,560	19,560	654,000	673,560	693,120	
28	หัวหน้าฝ่ายพัฒนารายได้ (นักบริหารงานการคลัง)	ต้น	1	-	393,600	18,000	1	1	1	13,620	13,620	13,620	425,220	438,840	452,460	-ว่างเต็ม-
29	หัวหน้าฝ่ายจัดและทรัพย์สิน (นักบริหารงานการคลัง)	ต้น	1	-	393,600	18,000	1	1	1	13,620	13,620	13,620	425,220	438,840	452,460	-ว่างเต็ม-

ที่	ชื่อสายงาน	ระดับ ตำแหน่ง	จำนวน ทั้งหมด	จำนวนที่มีอยู่ปัจจุบัน			อัตราตำแหน่งที่คาดว่าจะ ต้องใช้ในการช่วง ระยะ 3 ปีข้างหน้า			อัตรากำลังคน เพิ่ม/ลด			ภาระค่าใช้จ่ายที่เพิ่มขึ้น (3)			ค่าใช้จ่ายรวม (4)			หมายเหตุ
				จำนวน (คน)	เงินเดือน (1)	เงินประจำ ตำแหน่ง (2)	2567	2568	2569	2567	2568	2569	2567	2568	2569	2567	2568	2569	
30	นักวิชาการจัดเก็บรายได้	ปก./ชก.	1	-	355,320	0	1	1	1	-	-	-	12,000	12,000	12,000	367,320	379,320	391,320	-ว่างเต็ม-
31	นักวิชาการพัสดุ	ปก./ชก.	1	-	355,320	0	1	1	1	-	-	-	12,000	12,000	12,000	367,320	379,320	391,320	-ว่างเต็ม-
32	เจ้าหน้าที่งานการเงินและบัญชี	ปง./ชง.	1	-	297,900	0	1	1	1	-	-	-	9,720	9,720	9,720	307,620	317,340	327,060	-ว่างเต็ม-
33	เจ้าหน้าที่งานพัสดุ	ปง./ชง.	1	-	297,900	0	1	1	1	-	-	-	9,720	9,720	9,720	307,620	317,340	327,060	(ขอใช้บัญชี กศด.)
34	เจ้าหน้าที่งานพัสดุ	ปง./ชง.	1	-	297,900	0	1	1	1	-	-	-	9,720	9,720	9,720	307,620	317,340	327,060	(ขอใช้บัญชี กศด.)
35	เจ้าหน้าที่งานจัดเก็บรายได้	ปง./ชง.	1	-	297,900	0	1	1	1	-	-	-	9,720	9,720	9,720	307,620	317,340	327,060	(ขอใช้บัญชี กศด.)
36	เจ้าหน้าที่งานจัดเก็บรายได้	ปง./ชง.	1	-	297,900	0	1	1	1	-	-	-	9,720	9,720	9,720	307,620	317,340	327,060	(ขอใช้บัญชี กศด.)
37	พนักงานช่างตามภารกิจ	-	1	-	-	0	1	1	1	-	-	-	180,000	7,200	7,490	180,000	187,200	194,690	-ว่าง-
38	ผู้ช่วยเจ้าหน้าที่งานการเงินและบัญชี	-	1	1	164,040	0	1	1	1	-	-	-	6,600	6,840	6,840	170,640	177,480	184,320	
39	ผู้ช่วยเจ้าหน้าที่งานการเงินและบัญชี	-	1	1	112,800	0	1	1	1	-	-	-	4,560	4,800	4,800	117,360	122,160	126,960	
40	ผู้ช่วยเจ้าหน้าที่งานพัสดุ	-	1	1	138,000	0	1	1	1	-	-	-	5,520	5,760	5,760	143,520	149,280	155,040	
41	ผู้ช่วยเจ้าหน้าที่งานจัดเก็บรายได้	-	1	1	162,480	0	1	1	1	-	-	-	6,600	6,840	6,840	169,080	175,920	182,760	
42	ผู้ช่วยเจ้าหน้าที่งานธุรการ	-	1	-	-	0	1	1	1	-	-	-	138,000	5,520	5,750	138,000	143,520	149,270	-ว่าง-
43	ผู้อำนวยการกองช่าง (นักบริหารงานช่าง)	ต้น	1	-	393,600	42,000	1	1	1	-	-	-	19,200	19,200	19,200	454,800	474,000	493,200	-ว่างเต็ม-
44	นักจัดการงานช่าง	ปก./ชก.	1	-	-	0	1	1	1	-	-	-	355,320	12,000	12,000	355,320	367,320	379,320	-ว่าง-
45	นายช่างโยธา	ปง./ชง.	1	-	297,900	0	1	1	1	-	-	-	9,720	9,720	9,720	307,620	317,340	327,060	(ขอใช้บัญชี กศด.)
46	นายช่างโยธา	ปง./ชง.	1	-	297,900	0	1	1	1	-	-	-	9,720	9,720	9,720	307,620	317,340	327,060	(ขอใช้บัญชี กศด.)
47	นายช่างเขียนแบบ	ปง./ชง.	1	-	297,900	0	1	1	1	-	-	-	9,720	9,720	9,720	307,620	317,340	327,060	(ขอใช้บัญชี กศด.)
48	นายช่างสำรวจ	ปง./ชง.	1	-	297,900	0	1	1	1	-	-	-	9,720	9,720	9,720	307,620	317,340	327,060	(ขอใช้บัญชี กศด.)
49	นายช่างไฟฟ้า	ปง.	1	1	165,120	0	1	1	1	-	-	-	6,600	6,480	7,080	171,720	178,200	185,280	
50	ผู้ช่วยนายช่างโยธา	-	1	1	126,960	0	1	1	1	-	-	-	5,160	5,280	5,400	132,120	137,400	142,800	
51	ผู้ช่วยนายช่างโยธา	-	1	1	138,000	0	1	1	1	-	-	-	5,520	5,760	5,760	143,520	149,280	155,040	
52	ผู้ช่วยนายช่างไฟฟ้า	-	1	1	169,080	0	1	1	1	-	-	-	6,840	7,080	7,080	175,920	183,000	190,080	
53	ผู้ช่วยนายช่างไฟฟ้า	-	1	1	142,920	0	1	1	1	-	-	-	6,960	6,000	6,000	149,880	155,880	161,880	
54	ผู้อำนวยการกองการศึกษา ศาสนาและวัฒนธรรม (นักบริหารงานการศึกษา)	ต้น	1	1	455,520	42,000	1	1	1	-	-	-	13,440	14,160	15,480	510,960	525,120	540,600	
55	นักวิชาการศึกษา	ปก.	1	1	233,760	0	1	1	1	-	-	-	7,680	7,800	8,760	241,440	249,240	258,000	
56	นักวิชาการเงินและบัญชี	ปก./ชก.	1	-	-	0	1	1	1	-	-	-	355,320	9,720	9,720	355,320	365,040	374,760	-ว่าง-
57	เจ้าหน้าที่งานพัสดุ	ปง./ชง.	1	-	-	0	1	1	1	-	-	-	297,900	9,720	9,720	297,900	307,620	317,340	-ว่าง-

๑๐. แผนภูมิโครงสร้างการแบ่งส่วนราชการตามแผนอัตราากำลัง ๓ ปี



โครงสร้างการแบ่งส่วนราชการตามแผนอัตราากำลัง ๓ ปี



สำนักปลัดองค์การบริหารส่วนตำบล	กองคลัง	กองช่าง	กองการศึกษา ศาสนาและวัฒนธรรม	กองสวัสดิการสังคม
๕. นิติกร (ชก.) ๖๒-๓-๐๑-๓๑๐๕-๐๐๑ (นายธนະวัชร วิเชียร) ๖. นักวิชาการสาธารณสุข (ปก./ชก.) ๖๒-๓-๐๑-๓๖๐๑-๐๐๑ (ว่าง) ๗. เจ้าพนักงานธุรการ (ชง.) ๖๒-๓-๐๑-๔๑๐๑-๐๐๑ (นายวีโรธ หงษา) ๘. เจ้าพนักงานธุรการ (ปง./ชง.) ๖๒-๓-๐๑-๔๑๐๑-๐๐๒ (ว่างเต็ม) ๙. เจ้าพนักงานป้องกันและบรรเทาสาธารณภัย (ปง.) ๖๒-๓-๐๑-๔๘๐๕-๐๐๑ (นายศุภสิทธิ์ชัย หนึ่งจันทิก) พนักงานจ้างตามภารกิจ ๑. ผู้ช่วยนักวิเคราะห์นโยบายและแผน (นางสาวมณี กิ่งทอง) ๒. ผู้ช่วยเจ้าพนักงานธุรการ (นางสาววันดี จงปลุกกลาง) ๓. ผู้ช่วยเจ้าพนักงานธุรการ (นางสาวดวงชีวรรณ ชื่นโต) ๔. ผู้ช่วยเจ้าพนักงานธุรการ (ว่างเต็ม) ๕. ผู้ช่วยเจ้าพนักงานป้องกันและบรรเทาสาธารณภัย (ว่างเต็ม)	๕. นักวิชาการพัสดุ (ปก./ชก.) ๖๒-๓-๐๕-๓๐๒๐๔-๐๐๑ (ว่างเต็ม) ๖. เจ้าพนักงานการเงินและบัญชี(ปง./ชง.) ๖๒-๓-๐๕-๔๒๐๑-๐๐๑ (ว่างเต็ม) ๗. เจ้าพนักงานพัสดุ (ปง./ชง.) ๖๒-๓-๐๕-๔๒๐๓-๐๐๑ (ขอใช้บัญชี กสธ.) ๘. เจ้าพนักงานพัสดุ (ปง./ชง.) ๖๒-๓-๐๕-๔๒๐๓-๐๐๒ (ขอใช้บัญชี กสธ.) ๙. เจ้าพนักงานจัดเก็บรายได้ (ปง./ชง.) ๖๒-๓-๐๕-๔๒๐๔-๐๐๑ (ขอใช้บัญชี กสธ.) ๑๐. เจ้าพนักงานจัดเก็บรายได้ (ปง./ชง.) ๖๒-๓-๐๕-๔๒๐๔-๐๐๒ (ขอใช้บัญชี กสธ.) พนักงานจ้างตามภารกิจ ๑. ผู้ช่วยนักวิชาการเงินและบัญชี (ว่าง) ๒. ผู้ช่วยเจ้าพนักงานการเงินและบัญชี (นางสาวภัทราวดี ปิ่นเงิน) ๓. ผู้ช่วยเจ้าพนักงานการเงินและบัญชี (นางสาวศิริวิมล หวังช่อกลาง)	๕. นายช่างเขียนแบบ (ปง./ชง.) ๖๒-๓-๐๕-๔๗๐๒-๐๐๑ (ขอใช้บัญชี กสธ.) ๖. นายช่างสำรวจ (ปง./ชง.) ๖๒-๓-๐๕-๔๗๐๓-๐๐๑ (ขอใช้บัญชี กสธ.) ๗. นายช่างไฟฟ้า (ปง.) ๖๒-๓-๐๕-๔๗๐๖-๐๐๑ (นายธีรวัฒน์ แสนสนาม) พนักงานจ้างตามภารกิจ ๑. ผู้ช่วยนายช่างโยธา (นายประมวล ฝมน้อย) ๒. ผู้ช่วยนายช่างโยธา (นางสาวกานติมา เรือนแก้ว) ๓. ผู้ช่วยนายช่างไฟฟ้า (นายประติษฐ์ คงคา) ๔. ผู้ช่วยนายช่างไฟฟ้า (นายอภิพัฒน์ คณนอก)	ศูนย์พัฒนาเด็กเล็กบ้านชัยมะนาว ๑. ผู้อำนวยการศูนย์พัฒนาเด็กเล็ก (ว่าง) ๒. ครู (คศ.๓) ๖๒-๓-๐๘-๖๖๐๐-๐๑๒ (นางเพชร ปิติศิลป์) ๓. ผู้ดูแลเด็ก (ผู้มีทักษะ) (นางสาวนิตา ดวงพาลี) ๔. ผู้ดูแลเด็ก (ผู้มีทักษะ) (ว่างเต็ม) ๕. ผู้ดูแลเด็ก (ทั่วไป) (นางสาวนิศาชล ส่องเล็ก) ศูนย์พัฒนาเด็กเล็กบ้านชัยสมบูรณ์ ๑. ผู้อำนวยการศูนย์พัฒนาเด็กเล็ก (ว่าง) ๒. ครู (คศ.๓) ๖๒-๓-๐๘-๖๖๐๐-๐๑๑ (นางสาวณัฐวศา จันทะสุน) ๓. ผู้ดูแลเด็ก (ผู้มีทักษะ) (ว่างเต็ม) ๔. ผู้ดูแลเด็ก (ทั่วไป) (นางสาวอรอุมา กะการรัมย์) ๕. ผู้ดูแลเด็ก (ทั่วไป) (ว่างเต็ม)	

สำนักปลัดองค์การบริหารส่วนตำบล	กองคลัง	กองช่าง	กองการศึกษา ศาสนาและวัฒนธรรม	กองสวัสดิการสังคม
<p>๖. พนักงานขับเครื่องจักรกลขนาดเบา (ทักษะ) (นายมนชัย บำรุงนอก)</p> <p>๗. พนักงานขับเครื่องจักรกลขนาดเบา (ทักษะ) (นายชาญณรงค์ เหมทรัพย์)</p> <p>๘. พนักงานขับเครื่องจักรกลขนาดเบา (ทักษะ) (นายวีชรา คณนอก)</p> <p>๙. พนักงานขับเครื่องจักรกลขนาดเบา (ทักษะ) (นายพีรศักดิ์ กิ่งทอง)</p> <p>พนักงานจ้างทั่วไป</p> <p>๑. พนักงานขับรถยนต์ (นายพิชัย สุวรรณท้าว)</p> <p>๒. คนงาน (นางสาวกรรณิการ์ เพ็งพัว)</p> <p>๓. คนงาน (นายสมเชษฐ เทียนซุบ)</p> <p>๔. คนงาน (นางสาวพิมพ์ภา จำพะวะตะ)</p> <p>๕. คนงาน (นางสาวภิษร์ดรณ์ นัยดีบ)</p> <p>๖. คนงาน (นางสาวมินตรา แปรนาร์ต)</p> <p>๗. คนงาน (นางสาววิภาณี ชาญเดช)</p> <p>๘. คนงาน (นางสาวสุชาดา กุลเมือง)</p> <p>๙. ยาม (นายสมศักดิ์ พุฒนอก)</p> <p>๑๐. ภารโรง (นางสายฝน บำรุงนอก)</p>	<p>๔. ผู้ช่วยเจ้าพนักงานพัสดุ (นางสาวชานางศรีรัตน์ มานะงาน)</p> <p>๕. ผู้ช่วยเจ้าพนักงานจัดเก็บรายได้ (นางสาวมณี ชันโท)</p> <p>๖. ผู้ช่วยเจ้าพนักงานธุรการ (ว่าง)</p>		<p>ศูนย์พัฒนาเด็กเล็กบ้านธารนพเก้า</p> <p>๑. ผู้อำนวยการศูนย์พัฒนาเด็กเล็ก (ว่าง)</p> <p>๒. ครู (คศ.๓) ๖๒-๓-๐๘-๖๖๐๐-๐๑๓ (นางสาวกัศตาทอง ปิสาเยสา)</p> <p>๓. ผู้ดูแลเด็ก (ผู้มีทักษะ) (นางสาวอรอรณ แจงแก้ว)</p> <p>๔. ผู้ดูแลเด็ก (ผู้มีทักษะ) (นางสาวจุฑามาศ ยิมอยู่)</p> <p>๕. ผู้ดูแลเด็ก (ทั่วไป) (ว่างเดิม)</p> <p>ศูนย์พัฒนาเด็กเล็กบ้านหนองหัว</p> <p>๑. ผู้อำนวยการศูนย์พัฒนาเด็กเล็ก (ว่าง)</p> <p>๒. ครู (คศ.๒) ๖๒-๓-๐๘-๖๖๐๐-๐๑๕ (นางกาญจนา ศิลา)</p> <p>๓. ผู้ดูแลเด็ก (ผู้มีทักษะ) (นางสาวณิชา ยาเจริญ)</p> <p>ศูนย์พัฒนาเด็กเล็กบ้านหนองโสน</p> <p>๑. ผู้อำนวยการศูนย์พัฒนาเด็กเล็ก (ว่าง)</p> <p>๒. ครู (คศ.๒) ๖๒-๓-๐๘-๖๖๐๐-๐๑๔ (นางดวงกมล ตานแดง)</p> <p>๓. ผู้ดูแลเด็ก (ผู้มีทักษะ) (นางสาวกวรรณ ต้นคนุช)</p>	

สำนักปลัดองค์การบริหารส่วนตำบล	กองคลัง	กองช่าง	กองการศึกษา ศาสนาและวัฒนธรรม	กองสวัสดิการสังคม
๑๑. พนักงานสุภาน้ำ (นายสมชาย หนูโพเนทัน) ๑๒. คนงานประจำรถขยะ (นายสีภักดิ์ วัชระพันธ์) ๑๓. คนงานประจำรถขยะ (นายป้อ มุ่งทุ่งกลาง) ๑๔. คนงานประจำรถขยะ (นายสมบุญณ์ เคนคำ) ๑๕. คนงานประจำรถขยะ (นายอุทิศ แก้วสุข) ๑๖. คนงานประจำรถขยะ (นายวงศ์สุวรรณ ลาตสว่าง) ๑๗. คนงานประจำรถขยะ (นายกันหา จำปา) ๑๘. คนงานประจำรถขยะ (นายบุญช่วย บัวทอง) ๑๙. คนงานประจำรถขยะ (นายสงวน เขียนจุม) ๒๐. คนงานประจำรถขยะ (นายอรรถวัฒน์ จงบวกกลาง) ๒๑. คนงานประจำรถขยะ (นายภาสกร ฟาสุงเนิน) ๒๒. คนงานประจำรถขยะ (นายสุพจน์ สุขเกษม) ๒๓. คนงานประจำรถขยะ (นายวิระพันธ์ แสนพินิจ)			ศูนย์พัฒนาเด็กเล็กบ้านคลองเจริญ ๑. ผู้อำนวยการศูนย์พัฒนาเด็กเล็ก (ว่าง) ๒. ครู (คศ.๒) ๖๒-๙๐-๘-๖๖๐๐-๐๑๖ (นางสาววัลลี กองเกิด) ๓. ผู้ดูแลเด็ก (ผู้มีทักษะ) (นางสาวบัณฑิตา น้อยถนอม) ๔. ผู้ดูแลเด็ก (ทั่วไป) (นางสาวเจนจิรา กริมใจ) พนักงานจ้างตามภารกิจ ๑. ผู้ช่วยเจ้าพนักงานธุรการ (นางสาวกั้งแก้ว กิ่งทอง) ๒. ผู้ช่วยเจ้าพนักงานธุรการ (นายวิเชียร เขงเขา) ๓. ผู้ช่วยเจ้าพนักงานการเงินและบัญชี (ว่าง)	กองสวัสดิการสังคม

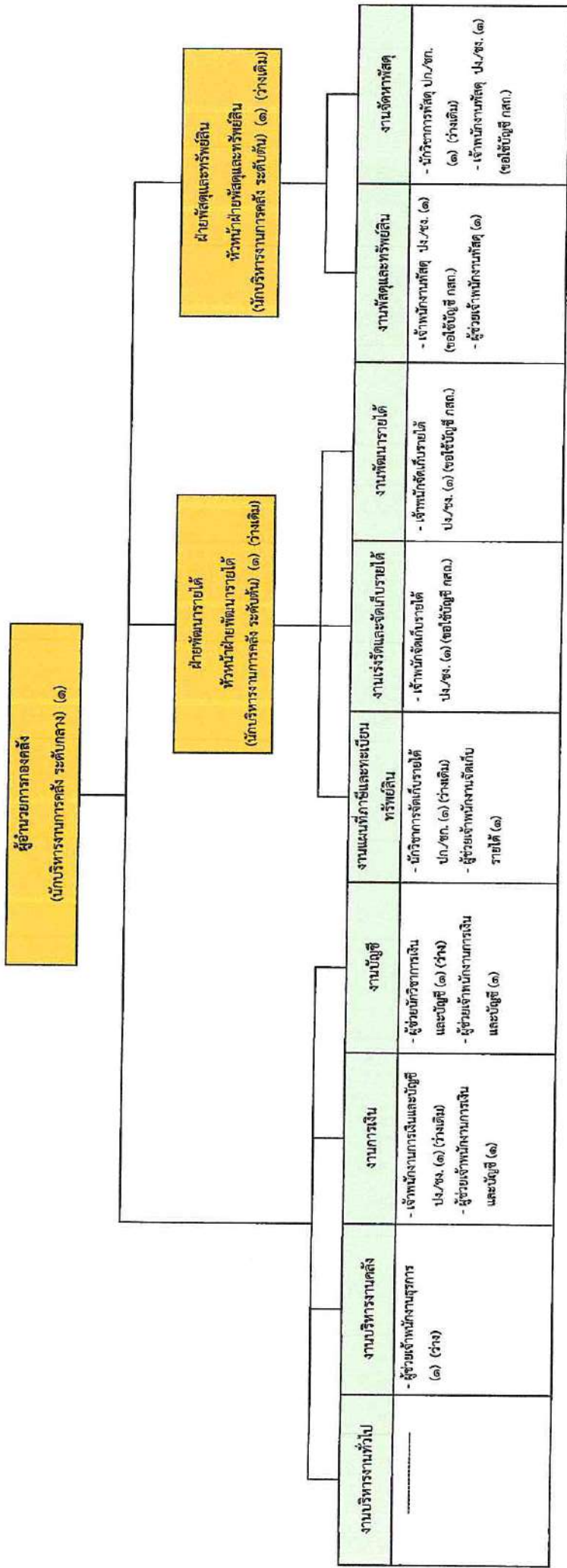
- โครงสร้างกรอบอัตรากำลัง สำนักปลัดองค์การบริหารส่วนตำบล -

หัวหน้าสำนักปลัดองค์การบริหารส่วนตำบล
(นักบริหารงานทั่วไป ระดับต้น) (๑)

งานบริหารงานทั่วไป	งานวิเคราะห์นโยบายและแผนงาน	งานนิติการ	งานป้องกันและบรรเทาสาธารณภัย	งานการเจ้าหน้าที่	งานบริหารงานสาธารณสุข
<ul style="list-style-type: none"> - นักจัดการงานทั่วไป ปก. (๑) - เจ้าหน้าที่งานธุรการ ชง. (๑) - ผู้ช่วยเจ้าพนักงานธุรการ (๓) - พนักงานขับรถยนต์ (๑) - คนงาน (๗) - ยาม (๑) - มารโรง (๑) 	<ul style="list-style-type: none"> - นักวิเคราะห์นโยบายและแผน ปก. (๑) - ผู้ช่วยนักวิเคราะห์นโยบายและแผน (๑) 	<ul style="list-style-type: none"> - นิติกร ชก. (๑) 	<ul style="list-style-type: none"> - เจ้าพนักงานป้องกันและบรรเทาสาธารณภัย ปง. (๑) - ผู้ช่วยเจ้าพนักงานป้องกันและบรรเทาสาธารณภัย (๑) (ว่างเต็ม) - พนักงานขับเครื่องจักรกลขนาดเบา(๑) - พนักงานสูบน้ำ (๑) 	<ul style="list-style-type: none"> - นักทรัพยากรบุคคล ชก. (๑) 	<ul style="list-style-type: none"> - นักวิชาการสาธารณสุข ปก/ชก.(๑) (ว่าง) - เจ้าพนักงานธุรการ ปง/ชง.(๑)(ว่างเต็ม) - พนักงานขับเครื่องจักรกลขนาดเบา(๓) - คนงานประจำรถยนต์ (๑๒)

ระดับ	อำนาจการท้องถิ่น		วิชาการ		ทั่วไป		ลูกจ้างประจำ	พนักงานจ้าง		รวม
	ต้น	กลาง	ชำนาญการ	ชำนาญการพิเศษ	ปฏิบัติงาน	ชำนาญงาน		อาวุโส	ภารกิจ	
จำนวน	๑	-	๒	-	๒	๑	-	๙	๒๓	๔๑

- โครงสร้างกรอบอัตตรากำลัง กองคลัง -



ระดับ	จำนวนการท้องถิ่น		วิชาการ		ทั่วไป		พนักงานจ้าง		รวม
	ต้น	กลาง	ปฏิบัติงาน	ชำนาญการ	ชำนาญงาน	อาวุโส	ภารกิจ	ทั่วไป	
จำนวน	๒	๑	๒	-	-	-	๕	๑	๑๖

- โครงสร้างกรอบอัตรากำลัง กองช่าง -

ผู้อำนวยการกองช่าง
(นักบริหารงานช่าง ระดับต้น) (๑) (ว่างเต็ม)

งานบริหารงานทั่วไป	งานแบบแผนและก่อสร้าง	งานสำรวจและออกแบบ	งานควบคุมการก่อสร้าง	งานสาธารณูปโภค
- นักจัดการงานช่าง ปก./ชก.(๑) (ว่าง)	- นายช่างโยธา ปง./ชง.(๑) (ขอใช้บัญชี กสค.) - ผู้ช่วยนายช่างโยธา (๑)	- นายช่างสำรวจ ปง./ชง.(๑) (ขอใช้บัญชี กสค.) - นายช่างเขียนแบบ ปง./ชง.(๑) (ขอใช้บัญชี กสค.)	- นายช่างโยธา ปง./ชง.(๑) (ขอใช้บัญชี กสค.) - ผู้ช่วยนายช่างโยธา (๑)	- นายช่างไฟฟ้า ปง.(๑) - ผู้ช่วยนายช่างไฟฟ้า (๒)

ระดับ	อำนาจการท้องถิ่น	วิชาการ		ทั่วไป		ลูกจ้างประจำ	พนักงานจ้าง		รวม		
	ต้น	กลาง	ปฏิบัติกร	ชำนาญการ	ชำนาญการพิเศษ		ปฏิบัติงาน	ชำนาญงาน		อาวุโส	ภารกิจ
จำนวน	-	-	๑	-	-	๕	-	-	๔	-	๑๑

- โครงสร้างกรอบอัตรากำลัง กองการศึกษา ศาสนาและวัฒนธรรม -

ผู้อำนวยการกองการศึกษา ศาสนาและวัฒนธรรม
(นักบริหารงานการศึกษา ระดับต้น) (๑)

งานบริหารงานทั่วไป	งานแผนงานและโครงการ	งานบริหารการศึกษา	งานส่งเสริมการศึกษา ศาสนาและวัฒนธรรม	งานส่งเสริมกีฬาและนันทนาการ	งานศูนย์พัฒนาเด็กเล็ก
	- นักวิชาการเงินและบัญชี ปก./ชก. (๑) (ว่าง) - เจ้าพนักงานพัสดุ ปง./ชง. (๑) (ว่าง) - ผู้ช่วยเจ้าพนักงานการเงินและบัญชี (ว่าง)	- นักวิชาการศึกษา ปก. (๑)	- ผู้ช่วยเจ้าพนักงานธุรการ (๑)	- ผู้ช่วยเจ้าพนักงานธุรการ (๑)	- ผู้อำนวยการศูนย์พัฒนาเด็กเล็ก(๖) (ว่าง) - ครู (๖) - ผู้ดูแลเด็ก (หัดเขียน) (๕) (ว่างเต็ม ๒) - ผู้ดูแลเด็ก (๕) (ว่างเต็ม ๒)

ระดับ	ผู้อำนวยการท้องถิ่น	วิชาการ	ทั่วไป		ครู	ลูกจ้างประจำ	พนักงานจ้าง		รวม
	ต้น	ปฏิบัติการ	ปฏิบัติงาน	ชำนาญงาน			ภาคกิจ	ทั่วไป	
จำนวน	๑	๒	๑	-	๓	-	๑๑	๕	๒๖

- โครงสร้างกรอบอัตรากำลัง กองสวัสดิการสังคม -

ผู้อำนวยการกองสวัสดิการสังคม
(นักบริหารงานสวัสดิการสังคม ระดับต้น) (๑)

งานบริหารงานทั่วไป	งานสังคมสงเคราะห์	งานพัฒนาชุมชน	งานส่งเสริมสวัสดิการสังคม	งานสวัสดิภาพเด็กและเยาวชน
- เจ้าพนักงานธุรการ บง./ชง.(๑) (ว่าง)	-----	- นักพัฒนาชุมชน ปก. (๑)	- นักพัฒนาชุมชน ปก./ชก(๑) (ว่าง)	-----

ระดับ	อำนาจการท้องถิ่น		วิชาการ			ทั่วไป		ลูกจ้างประจำ	พนักงานจ้าง		รวม
	ต้น	กลาง	ปฏิบัติการ	ชำนาญการ	ชำนาญการพิเศษ	ปฏิบัติงาน	ชำนาญงาน		อาวุโส	ภารกิจ	
จำนวน	๑	-	๒	-	-	๑	-	-	-	-	๔

1.1. บัญชีแสดงจัดคนลงสู่ตำแหน่งและการกำหนดเลขที่ตำแหน่งในส่วนราชการ

ลำดับ	ชื่อ - สกุล	วุฒิการศึกษา	กรอบอัตราเก่าดั้งเดิม			กรอบอัตราเก่าสิ่งใหม่			เงินเดือน		เงินประจำตำแหน่ง		หมายเหตุ
			เลขที่ตำแหน่ง	ตำแหน่ง	ระดับ	เลขที่ตำแหน่ง	ตำแหน่ง	ระดับ	เงินประจำตำแหน่ง	เงินค่าตอบแทน/เงินอื่น ๆ			
	พนักงานส่วนตำบล												
1	-ว่าง-	-	62-3-00-1101-001	ปลัดองค์การบริหารส่วนตำบล (นักบริหารงานท้องถิ่น)	กลาง/ตม	62-3-00-1101-001	ปลัดองค์การบริหารส่วนตำบล (นักบริหารงานท้องถิ่น)	กลาง/ตม	548,040 (ค่ากลางเงินเดือน)	84,000 (7,000*12)	84,000 (7,000*12)	84,000 (เกษียณ)	716,040
2	-ว่าง-	-	62-3-00-1101-002	รองปลัดองค์การบริหารส่วนตำบล (นักบริหารงานท้องถิ่น)	ตม	62-3-00-1101-002	รองปลัดองค์การบริหารส่วนตำบล (นักบริหารงานท้องถิ่น)	ตม	401,940 (ค่ากลางเงินเดือน)	42,000 (3,500*12)	-	-	443,940
	สํานักปลัด อบต.												
3	พนักงานส่วนตำบล												
	นางจุฬาลักษณ์ ผาทอง	ป.โท รัฐศาสตร์	62-3-01-2101-001	หัวหน้าสำนักปลัด อบต. (นักบริหารงานทั่วไป)	ตม	62-3-01-2101-001	หัวหน้าสำนักปลัด อบต. (นักบริหารงานทั่วไป)	ตม	448,920 (37,410*12)	42,000 (3,500*12)	-	-	490,920
4	นางวรรณีย์ บุญเพ็ง	ป.ตรี รัฐประศาสนศาสตร์	62-3-01-3101-001	นักจัดการงานทั่วไป	ชก.	62-3-01-3101-001	นักจัดการงานทั่วไป	ป.ก.	369,480 (30,790*12)	-	-	-	369,480
5	นางฉัตรรัตน์ พรหมนิหาร	ป.โท รัฐประศาสนศาสตร์	62-3-01-3102-001	นักทรัพยากรบุคคล	ป.ก./ชก.	62-3-01-3102-001	นักทรัพยากรบุคคล	ชก.	356,160 (29,680*12)	-	-	-	356,160
6	นางสาวทวิกุล ทวยจัด	ป.ตรี ศิลปศาสตรบัณฑิต	62-3-01-3103-001	นักวิเคราะห์นโยบายและแผน	ป.ก./ชก.	62-3-01-3103-001	นักวิเคราะห์นโยบายและแผน	ป.ก.	199,200 (16,600*12)	-	-	-	199,200
7	นายธนะวัชร วิจิษฐ์	ป.โท บัณฑิตศึกษานานาชาติ	62-3-01-3105-001	นิติกร	ป.ก./ชก.	62-3-01-3105-001	นิติกร	ชก.	429,240 (35,770*12)	-	54,000 (4,500*12)	483,240	
8	-	-	-	-	-	62-3-01-3601-001	นักวิชาการสาธารณสุข	ป.ก./ชก.	-	-	-	-	(ว่าง)
9	นายวิโรธ พงษา	ป.ส.การปกครองท้องถิ่น	62-3-01-4101-001	เจ้าพนักงานธุรการ	ป.ก.	62-3-01-4101-001	เจ้าพนักงานธุรการ	ชก.	194,280 (16,190*12)	-	-	-	194,280
10	-ว่าง-	-	62-3-01-4101-002	เจ้าพนักงานธุรการ	ป.ก./ชก.	62-3-01-4101-002	เจ้าพนักงานธุรการ	ป.ก./ชก.	297,900 (ค่ากลางเงินเดือน)	-	-	-	(ว่างเต็ม)
11	นายฤทธิชัย หนึ่งจันทิก	ป.ส.ช่างยนต์	62-3-01-4805-001	เจ้าพนักงานป้องกันและบรรเทาสาธารณภัย	ป.ก.	62-3-01-4805-001	เจ้าพนักงานป้องกันและบรรเทาสาธารณภัย	ป.ก.	168,360 (14,030*12)	-	-	-	168,360

ลำดับ	ชื่อ - สกุล	วุฒิการศึกษา	กรอบอัตราค่าจ้างเดิม			กรอบอัตราค่าจ้างใหม่			เงินเดือน	เงินประจำตำแหน่ง		หมายเหตุ
			เลขที่ตำแหน่ง	ตำแหน่ง	ระดับ	เลขที่ตำแหน่ง	ตำแหน่ง	ระดับ		เงินประจำตำแหน่ง	เงินค่าตอบแทน/เงินอื่น ๆ	
12	พนักงานช่างตามภารกิจ นางสาวณิ กิ่งทอง	ป.ตรี คอมพิวเตอร์ธุรกิจ	-	ผู้ช่วยนักวิเคราะห์นโยบายและแผน	-	ผู้ช่วยนักวิเคราะห์นโยบายและแผน	-	270,840 (22,570*12)	-	-	270,840	
13	นางสาววันดี จงปลูกกลาง	ปวช.คอมพิวเตอร์ธุรกิจ	-	ผู้ช่วยเจ้าพนักงานธุรการ	-	ผู้ช่วยเจ้าพนักงานธุรการ	-	155,880 (12,990*12)	-	-	155,880	
14	นางสาวดวงชีวรรณ ชันโท	ป.ตรี ศิลปศาสตรบัณฑิต	-	ผู้ช่วยเจ้าพนักงานธุรการ	-	ผู้ช่วยเจ้าพนักงานธุรการ	-	148,680 (12,390*12)	-	-	148,680	
15	-ว่าง-	-	-	ผู้ช่วยเจ้าพนักงานธุรการ	-	ผู้ช่วยเจ้าพนักงานธุรการ	-	138,000 (11,500*12)	-	-	(ว่างเต็ม)	
16	-ว่าง-	-	-	ผู้ช่วยเจ้าพนักงานป้องกัน	-	ผู้ช่วยเจ้าพนักงานป้องกัน	-	138,000 (11,500*12)	-	-	(ว่างเต็ม)	
17	นายมนชัย บำรุงนอก	ป.6	-	พนักงานขับรถเครื่องจักรกลขนาดเบา	-	พนักงานขับรถเครื่องจักรกลขนาดเบา	-	202,800 (16,900*12)	-	-	202,800	
18	นายชยคุณณรงค์ เหมทรัพย์	ป.6	-	พนักงานขับรถเครื่องจักรกลขนาดเบา	-	พนักงานขับรถเครื่องจักรกลขนาดเบา	-	174,360 (14,530*12)	-	-	174,360	
19	นายวัชรวิภา คณนวก	ม.3	-	พนักงานขับรถเครื่องจักรกลขนาดเบา	-	พนักงานขับรถเครื่องจักรกลขนาดเบา	-	141,120 (11,760*12)	-	-	141,120	
20	นายพีรศักดิ์ กิ่งทอง	ปวช.พาณิชยกรรม	-	พนักงานขับรถเครื่องจักรกลขนาดเบา	-	พนักงานขับรถเครื่องจักรกลขนาดเบา	-	116,760 (9,730*12)	-	-	116,760	
21	พนักงานช่างตัวไป นายพิชัย สุวรรณท้าว	ม. 6	-	พนักงานขับรถยนต์	-	พนักงานขับรถยนต์	-	108,000 (9,000*12)	-	-	108,000	
22	นางสาวกรรณิการ์ เฟื่องฟ้า	ม.3	-	คนงาน	-	คนงาน	-	108,000 (9,000*12)	-	-	108,000	
23	นายสมงกุฏ เวียนสุข	ม.3	-	คนงาน	-	คนงาน	-	108,000 (9,000*12)	-	-	108,000	
24	นางสาวพิมพ์ภา จำปวงตะ	ป.ตรี สาธารณสุขศาสตร์	-	คนงาน	-	คนงาน	-	108,000 (9,000*12)	-	-	108,000	
25	นางสาวพัชรินทร์ นัยดี	ปวช.คอมพิวเตอร์ธุรกิจ	-	คนงาน	-	คนงาน	-	108,000 (9,000*12)	-	-	108,000	

ลำดับ	ชื่อ - สกุล	วุฒิการศึกษา	กรอบอัตราค่าจ้างเดิม			กรอบอัตราค่าจ้างใหม่			เงินประเมิน	เงินประจำตำแหน่ง		หมายเหตุ
			เลขที่ตำแหน่ง	ตำแหน่ง	ระดับ	เลขที่ตำแหน่ง	ตำแหน่ง	ระดับ		เงินประจำตำแหน่ง	เงินค่าตอบแทน/เงินอื่น ๆ	
26	นางสาวมินตรา แบริ่นาร์ต	ป.ตรี รัฐประศาสนศาสตร์	-	คนงาน	-	-	คนงาน	108,000 (9,000*12)	-	-	108,000	
27	นางสาววิภาณี ขจรเดช	ป.ตรี การจัดการธุรกิจการบิน	-	คนงาน	-	-	คนงาน	108,000 (9,000*12)	-	-	108,000	
28	นางสาวสุชาดา กลเมือง	ป.ตรี ศิลปศาสตรบัณฑิต	-	คนงาน	-	-	คนงาน	108,000 (9,000*12)	-	-	108,000	
29	นายสมศักดิ์ พุดนอก	มัธยมศึกษาปีที่ 6	-	ยาม	-	-	ยาม	108,000 (9,000*12)	-	-	108,000	
30	นางสายฝน บำรุงนอก	ประถมศึกษาปีที่ 6	-	ภารโรง	-	-	ภารโรง	108,000 (9,000*12)	-	-	108,000	
31	นายสมชาย หนูโพนทัน	ประถมศึกษาปีที่ 6	-	พนักงานสูบน้ำ	-	-	พนักงานสูบน้ำ	108,000 (9,000*12)	-	-	108,000	
32	นายสำเริง วัชรพันธ์	มัธยมศึกษาปีที่ 6	-	คนงานประจำรถขยะ	-	-	คนงานประจำรถขยะ	108,000 (9,000*12)	-	-	108,000	
33	นายชื้อ มุ่งฟุ้งกลาง	ประถมศึกษาปีที่ 4	-	คนงานประจำรถขยะ	-	-	คนงานประจำรถขยะ	108,000 (9,000*12)	-	-	108,000	
34	นายสมบุญ เสนาคำ	ประถมศึกษาปีที่ 6	-	คนงานประจำรถขยะ	-	-	คนงานประจำรถขยะ	108,000 (9,000*12)	-	-	108,000	
35	นายอุทิศ แก้วสุข	ประถมศึกษาปีที่ 6	-	คนงานประจำรถขยะ	-	-	คนงานประจำรถขยะ	108,000 (9,000*12)	-	-	108,000	
36	นายวงศ์สุธรรม สาดสว่าง	ประถมศึกษาปีที่ 6	-	คนงานประจำรถขยะ	-	-	คนงานประจำรถขยะ	108,000 (9,000*12)	-	-	108,000	
37	นายกันหา จัป่า	ประถมศึกษาปีที่ 4	-	คนงานประจำรถขยะ	-	-	คนงานประจำรถขยะ	108,000 (9,000*12)	-	-	108,000	
38	นายบุญช่วย บัวทอง	มัธยมศึกษาปีที่ 3	-	คนงานประจำรถขยะ	-	-	คนงานประจำรถขยะ	108,000 (9,000*12)	-	-	108,000	
39	นายสงวน เขียนงูม	มัธยมศึกษาปีที่ 6	-	คนงานประจำรถขยะ	-	-	คนงานประจำรถขยะ	108,000 (9,000*12)	-	-	108,000	
40	นายอรรถวัฒน์ จงบวกกลาง	มัธยมศึกษาปีที่ 3	-	คนงานประจำรถขยะ	-	-	คนงานประจำรถขยะ	108,000 (9,000*12)	-	-	108,000	

ลำดับ	ชื่อ - สกุล	วุฒิการศึกษา	กรอบอัตราค่าจ้างเดิม			กรอบอัตราค่าจ้างใหม่			เงินเดือน	เงินประจำตำแหน่ง		หมายเหตุ
			เลขที่ตำแหน่ง	ตำแหน่ง	ระดับ	เลขที่ตำแหน่ง	ตำแหน่ง	ระดับ		เงินประจำตำแหน่ง	เงินค่าตอบแทน/เงินเพิ่มอื่นๆ	
41	นายภาสกร พ่าสูงเนิน	มัธยมศึกษาปีที่ 6	-	คนงานประจำรถขยะ	-	-	คนงานประจำรถขยะ	-	108,000 (9,000*12)	-	-	108,000
42	นายสุพจน์ สุขเกษม	ประถมศึกษาปีที่ 6	-	คนงานประจำรถขยะ	-	-	คนงานประจำรถขยะ	-	108,000 (9,000*12)	-	-	108,000
43	นายวิรัช แซ่มพิง	มัธยมศึกษาปีที่ 6	-	คนงานประจำรถขยะ	-	-	คนงานประจำรถขยะ	-	108,000 (9,000*12)	-	-	108,000
44	นางอรรษา พนักงานส่วนตำบล นางสาววิภาสวีย์ ภาวี	ป.ตรี การจัดการทั่วไป	62-3-04-2102-001	ผู้อำนวยการกองคลัง (นักบริหารงานการคลัง)	กลาง	62-3-04-2102-001	ผู้อำนวยการกองคลัง (นักบริหารงานการคลัง)	กลาง	503,160 (41,930*12)	67,200 (5,600*12)	67,200 (5,600*12)	637,560
45	-ว่าง-	-	62-3-04-2102-002	หัวหน้าฝ่ายพัฒนารายได้ (นักบริหารงานการคลัง)	ต้น	62-3-04-2102-002	หัวหน้าฝ่ายพัฒนารายได้ (นักบริหารงานการคลัง)	ต้น	393,600 (ค่ากลางเงินเดือน)	18,000 (1,500*12)	-	(ว่างเดิม) 411,600
46	-ว่าง-	-	62-3-04-2102-003	หัวหน้าฝ่ายพัสดุและทรัพย์สิน (นักบริหารงานการคลัง)	ต้น	62-3-04-2102-003	หัวหน้าฝ่ายพัสดุและทรัพย์สิน (นักบริหารงานการคลัง)	ต้น	393,600 (ค่ากลางเงินเดือน)	18,000 (1,500*12)	-	(ว่างเดิม) 411,600
47	-ว่าง-	-	62-3-04-3203-001	นักวิชาการจัดเก็บรายได้	ป.ก./ช.ก.	62-3-04-3203-001	นักวิชาการจัดเก็บรายได้	ป.ก./ช.ก.	355,320 (ค่ากลางเงินเดือน)	-	-	(ว่างเดิม) 355,320
48	-ว่าง-	-	62-3-04-3204-001	นักวิชาการพัสดุ	ป.ก./ช.ก.	62-3-04-3204-001	นักวิชาการพัสดุ	ป.ก./ช.ก.	355,320 (ค่ากลางเงินเดือน)	-	-	(ว่างเดิม) 355,320
49	-ว่าง-	-	62-3-04-4201-001	เจ้าพนักงานการเงินและบัญชี	ช.ง.	62-3-04-4201-001	เจ้าพนักงานการเงินและบัญชี	ป.ง./ช.ง.	297,900 (24,730*12)	-	-	(ว่างเดิม) 297,900
50	-ว่าง-	-	62-3-04-4204-001	เจ้าพนักงานจัดเก็บรายได้	ป.ง./ช.ง.	62-3-04-4204-001	เจ้าพนักงานจัดเก็บรายได้	ป.ง./ช.ง.	297,900 (ค่ากลางเงินเดือน)	-	-	(ขอใช้บัญชี กสท.) 297,900
51	-ว่าง-	-	62-3-04-4204-002	เจ้าพนักงานจัดเก็บรายได้	ป.ง./ช.ง.	62-3-04-4204-002	เจ้าพนักงานจัดเก็บรายได้	ป.ง./ช.ง.	297,900 (ค่ากลางเงินเดือน)	-	-	(ขอใช้บัญชี กสท.) 297,900
52	-ว่าง-	-	62-3-04-4203-001	เจ้าพนักงานพัสดุ	ป.ก./ช.ก.	62-3-04-4203-001	เจ้าพนักงานพัสดุ	ป.ก./ช.ก.	297,900 (ค่ากลางเงินเดือน)	-	-	(ขอใช้บัญชี กสท.) 297,900
53	-ว่าง-	-	62-3-04-4203-002	เจ้าพนักงานพัสดุ	ป.ก./ช.ก.	62-3-04-4203-002	เจ้าพนักงานพัสดุ	ป.ก./ช.ก.	297,900 (ค่ากลางเงินเดือน)	-	-	(ขอใช้บัญชี กสท.) 297,900

ลำดับ	ชื่อ - สกุล	วุฒิการศึกษา	กรอบอัตราค่าจ้างเดิม			กรอบอัตราค่าจ้างใหม่			เงินเดือน	เงินประจำตำแหน่ง		หมายเหตุ
			เลขที่ตำแหน่ง	ตำแหน่ง	ระดับ	เลขที่ตำแหน่ง	ตำแหน่ง	ระดับ		เงินประจำตำแหน่ง	เงินค่าตอบแทน/เงินอื่น ๆ	
54	พนักงานจ้างตามภารกิจ	-	-	-	-	-	-	-	-	-	(ว่าง)	
55	นางสาวภัทรวดี ปิ่นเงิน	ปวส. การบัญชี	-	ผู้ช่วยเจ้าพนักงานการเงินและบัญชี	-	-	ผู้ช่วยเจ้าพนักงานการเงินและบัญชี	164,040 (13,670*12)	-	-	164,040	
56	นางสาวศิริวิมล หวังช้อยกลาง	ปวช. การบัญชี	-	ผู้ช่วยเจ้าพนักงานการเงินและบัญชี	-	-	ผู้ช่วยเจ้าพนักงานการเงินและบัญชี	112,800 (9,400*12)	-	-	112,800	
57	นางสาวชนางค์รัตน์ มานะงาม	ปวส. บริหารธุรกิจ	-	ผู้ช่วยเจ้าพนักงานพัสดุ	-	-	ผู้ช่วยเจ้าพนักงานพัสดุ	138,000 (11,500*12)	-	-	138,000	
58	นางสาวเมลิ ชันโท	ปวส. การบัญชี	-	ผู้ช่วยเจ้าพนักงานจัดเก็บรายได้	-	-	ผู้ช่วยเจ้าพนักงานจัดเก็บรายได้	162,480 (13,540*12)	-	-	162,480	
59	-	-	-	-	-	-	ผู้ช่วยเจ้าพนักงานธุรการ	-	-	-	(ว่าง)	
60	นางชว่าง พนักงานส่วนตำบล - ว่าง -	-	62-3-05-2103-001	ผู้อำนวยการกองช่าง (นักบริหารงานช่าง)	ต้น	62-3-05-2103-001	ผู้อำนวยการกองช่าง (นักบริหารงานช่าง)	393,600 (ค่ากลางเงินเดือน)	42,000 (3,500*12)	-	(ว่างเต็ม) 435,600	
61	-	-	-	-	-	62-3-05-3707-001	นักจัดการงานช่าง	-	-	-	(ว่าง)	
62	- ว่าง -	-	62-3-05-4701-001	นายช่างโยธา	ป.ง./ช.ง.	62-3-05-4701-001	นายช่างโยธา	297,900 (ค่ากลางเงินเดือน)	-	-	(ขอใช้บัญชี กสค.) 297,900	
63	- ว่าง -	-	62-3-05-4701-002	นายช่างโยธา	ป.ง./ช.ง.	62-3-05-4701-002	นายช่างโยธา	297,900 (ค่ากลางเงินเดือน)	-	-	(ขอใช้บัญชี กสค.) 297,900	
64	- ว่าง -	-	62-3-05-4702-001	นายช่างเขียนแบบ	ป.ง./ช.ง.	62-3-05-4702-001	นายช่างเขียนแบบ	297,900 (ค่ากลางเงินเดือน)	-	-	(ขอใช้บัญชี กสค.) 297,900	
65	- ว่าง -	-	62-3-05-4703-001	นายช่างสำรวจ	ป.ง./ช.ง.	62-3-05-4703-001	นายช่างสำรวจ	297,900 (ค่ากลางเงินเดือน)	-	-	(ขอใช้บัญชี กสค.) 297,900	
66	นายธีรวัฒน์ แสนสนาม	ปวส. ไฟฟ้า	62-3-05-4705-001	นายช่างไฟฟ้า	ป.ง./ช.ง.	62-3-05-4706-001	นายช่างไฟฟ้า	165,120 (13,760*12)	-	-	165,120	

ลำดับ	ชื่อ - สกุล	วุฒิการศึกษา	กรอบอัตราค่าจ้างเดิม			กรอบอัตราค่าจ้างใหม่			เงินประจำตำแหน่ง		เงินเดือน	เงินค่าตอบแทน/เงินเพิ่มอื่นๆ	หมายเหตุ
			เลขที่ตำแหน่ง	ตำแหน่ง	ระดับ	เลขที่ตำแหน่ง	ตำแหน่ง	ระดับ	เงินประจำตำแหน่ง	เงินเพิ่มอื่นๆ			
67	พนักงานจ้างตามภารกิจ นายประมวล หน้อย	ปวช.ช่างก่อสร้าง	-	ผู้ช่วยนายช่างโยธา	-	-	ผู้ช่วยนายช่างโยธา	-	-	126,960 (10,580*12)	-	-	126,960
68	นางสาวกานติมา เรือนแก้ว	ป.ตรี วิศวกรรมโยธา	-	ผู้ช่วยนายช่างโยธา	-	-	ผู้ช่วยนายช่างโยธา	-	-	138,000 (11,500*12)	-	-	138,000
69	นายประสิทธิ์ คงคา	ปวส.ไฟฟ้ากำลัง	-	ผู้ช่วยนายช่างไฟฟ้า	-	-	ผู้ช่วยนายช่างไฟฟ้า	-	-	169,080 (14,090*12)	-	-	169,080
70	นายอภิพัฒน์ คมเมอภ	ปวส.ไฟฟ้ากำลัง	-	ผู้ช่วยนายช่างไฟฟ้า	-	-	ผู้ช่วยนายช่างไฟฟ้า	-	-	142,920 (11,910*12)	-	-	142,920
กองการศึกษา ศาสนาและวัฒนธรรม													
พนักงานส่วนตำบล													
71	นางสาวกานันท์ พุฒนอก	ป.โท คุศนศาสตร์บัณฑิต	62-3-08-2107-001	ผู้อำนวยการกองการศึกษา (นักบริหารงานการศึกษา)	ต้น	62-3-08-2107-001	ผู้อำนวยการกองการศึกษา (นักบริหารงานการศึกษา)	ต้น	-	455,520 (37,960*12)	42,000 (3,500*12)	-	497,520
72	นางสาวฉวีปภัทร์ พรหมรัมย์	ป.โท การบริหารการศึกษา	62-3-08-3803-001	นักวิชาการศึกษา	ป.ก./ช.ก.	62-3-08-3803-001	นักวิชาการศึกษา	ป.ก.	-	233,760 (19,480*12)	-	-	233,760
73	-	-	-	-	-	62-3-08-3201-001	นักวิชาการเงินและบัญชี	-	-	-	-	-	(ว่าง)
74	-	-	-	-	-	62-3-08-4203-001	เจ้าพนักงานพัสดุ	-	-	-	-	-	(ว่าง)
พนักงานครู อบต.													
ศูนย์พัฒนาเด็กเล็กบ้านชั้นมะนาว													
75	-	-	-	ผู้อำนวยการศูนย์พัฒนาเด็กเล็ก	-	-	-	-	-	-	-	-	(ว่าง)
76	นางพัชร์ ปิติศิลป์	ป.โท ศึกษาศาสตร์บัณฑิต	62-3-08-6600-012	ครู	คศ.3	62-3-08-6600-012	ครู	คศ.3	67,200 (5,600*12)	356,280 (25,820*12)	67,200 (5,600*12)	67,200	490,680
77	นางสาวนิดา ดวงพาลี	ป.ตรี การศึกษาปฐมวัย	-	ผู้ดูแลเด็ก (ผู้มีทักษะ)	-	-	ผู้ดูแลเด็ก (ผู้มีทักษะ)	-	-	180,120 (15,010*12)	-	-	180,120
78	-	-	-	ผู้ดูแลเด็ก (ผู้มีทักษะ)	-	-	ผู้ดูแลเด็ก (ผู้มีทักษะ)	-	-	112,800 (9,400*12)	-	-	(ว่างเต็ม)
79	นางสาวนิสาชด ช้องเล็ก	มัธยมศึกษาปีที่ 6	-	ผู้ดูแลเด็ก	-	-	ผู้ดูแลเด็ก	-	-	108,000 (9,000*12)	-	-	108,000